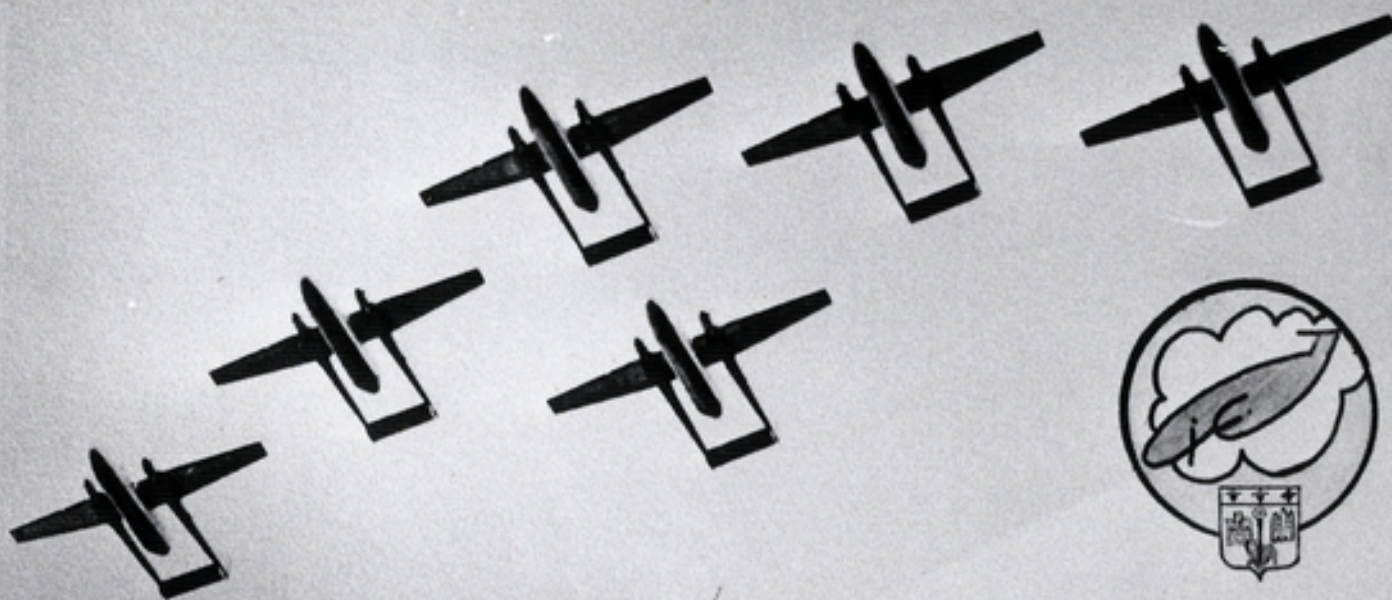




# PATROUILLE GUIMAUVE







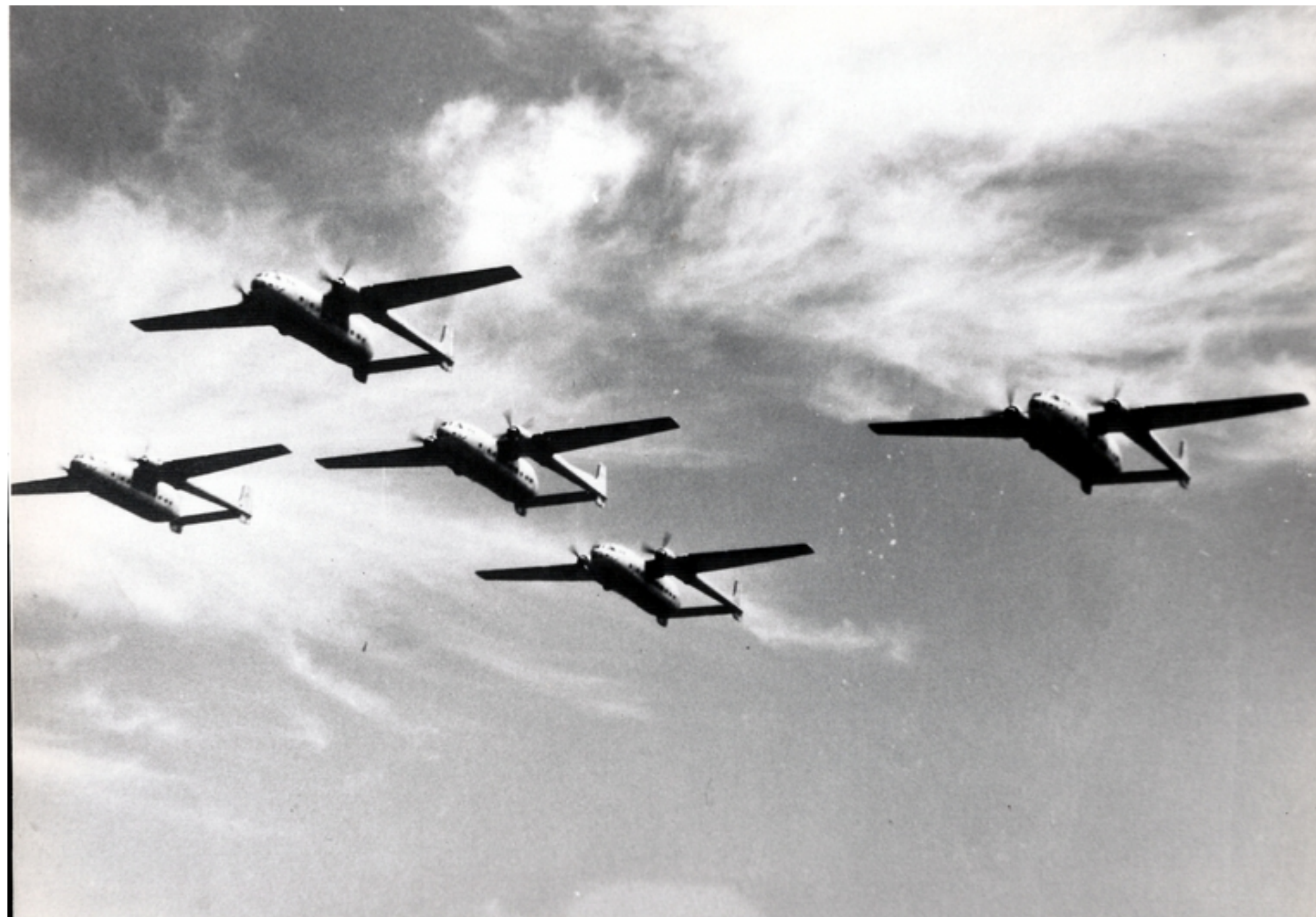
**GUIMAUVE**

**1962**

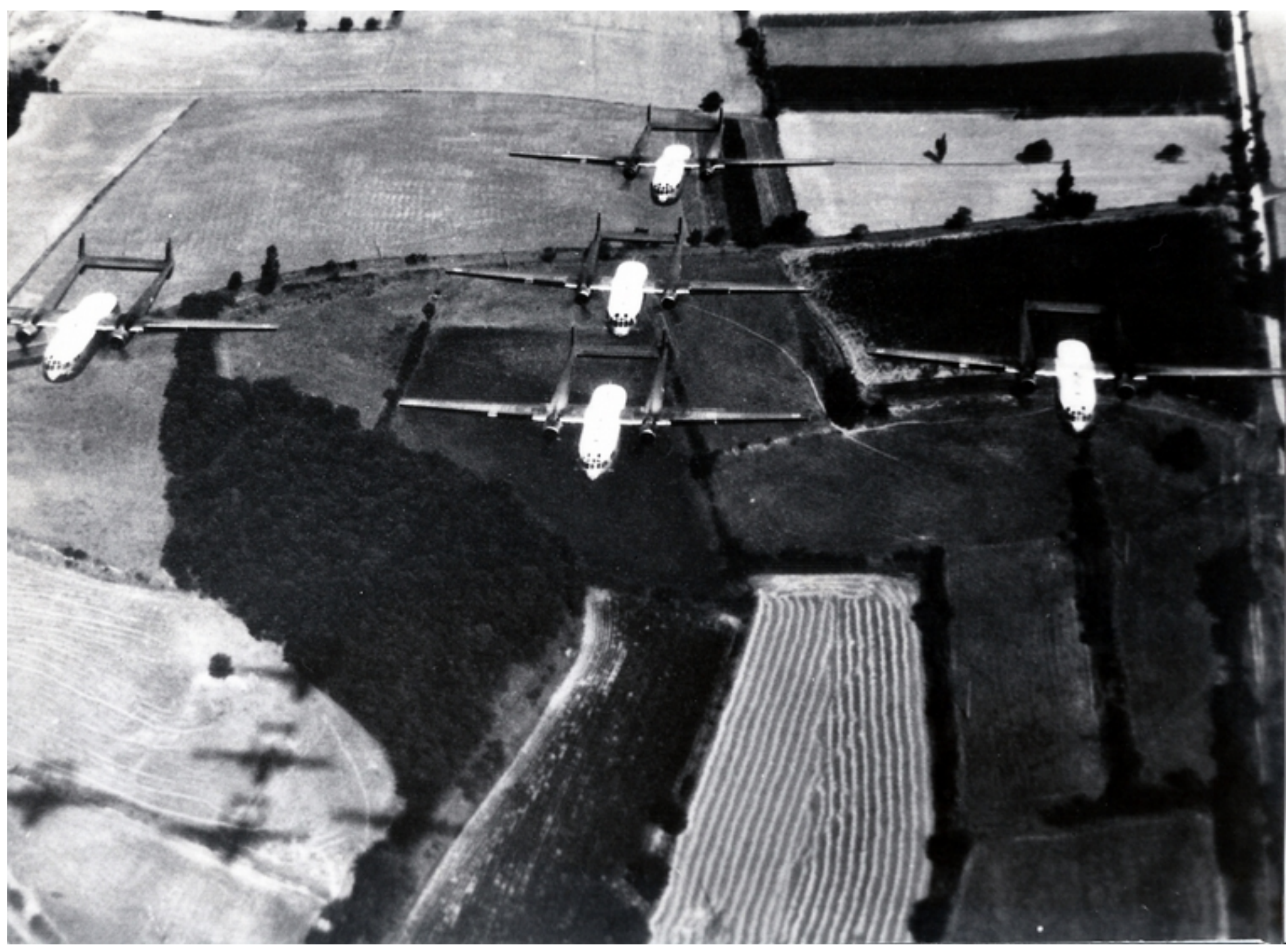










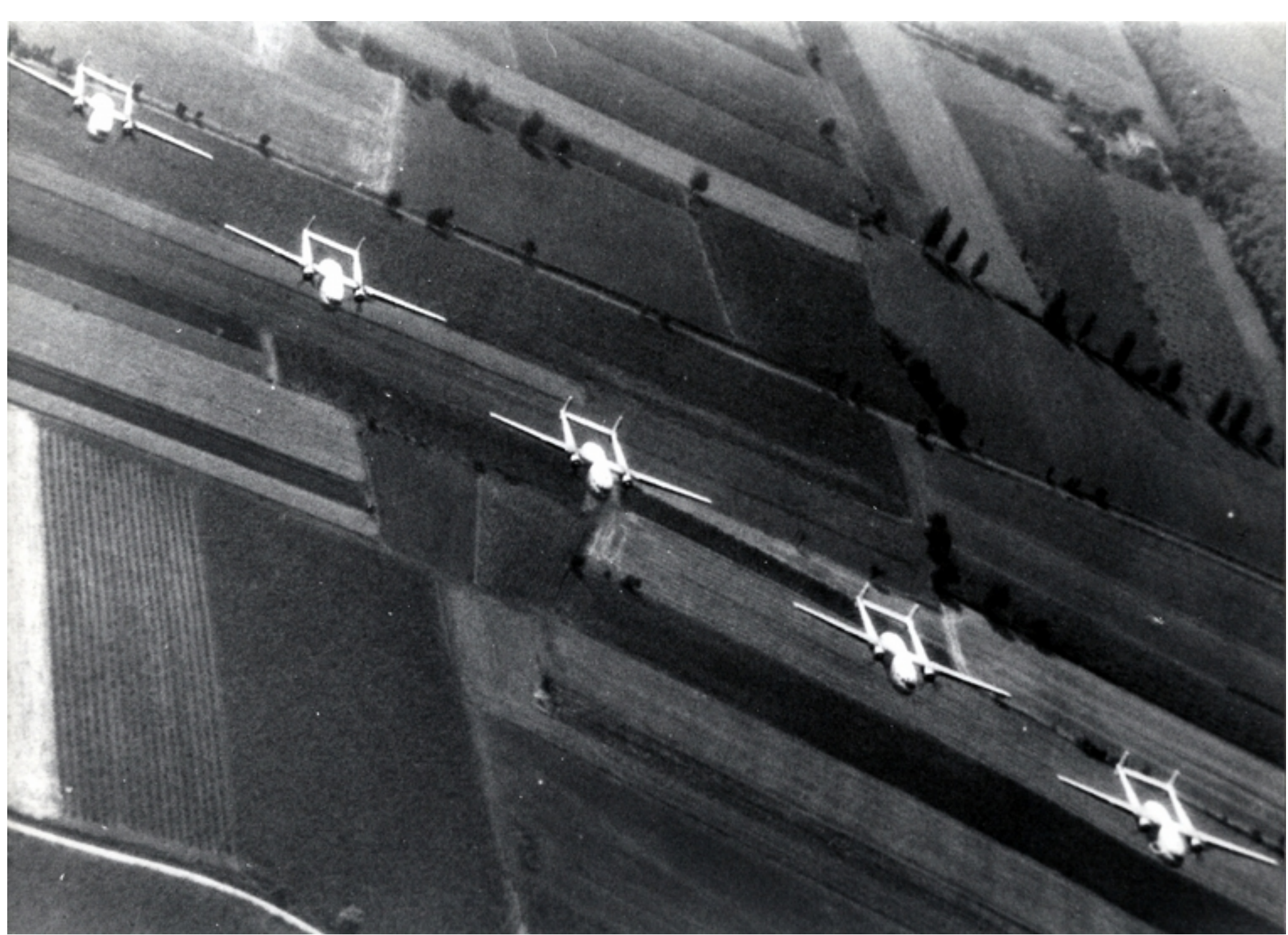




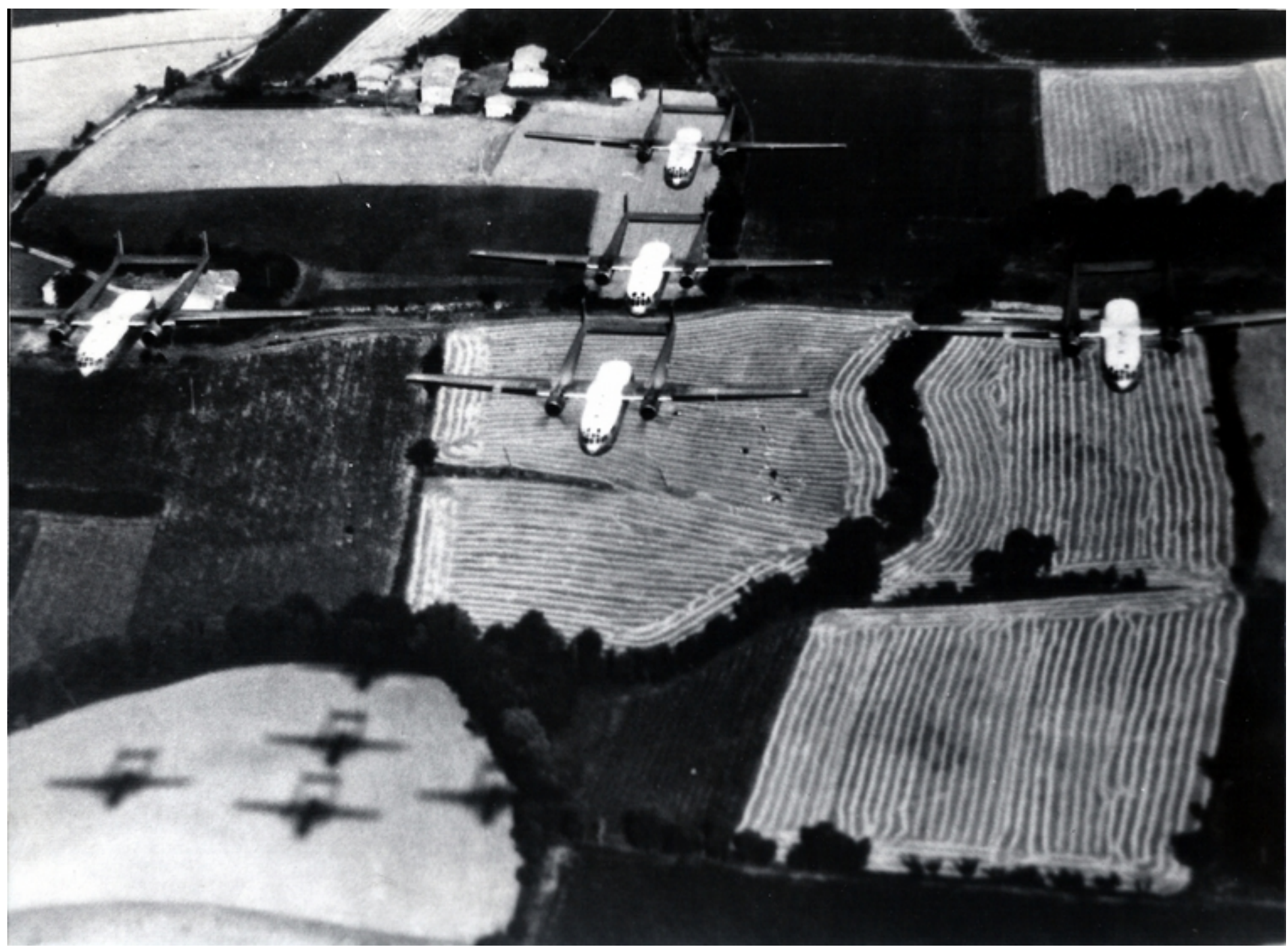


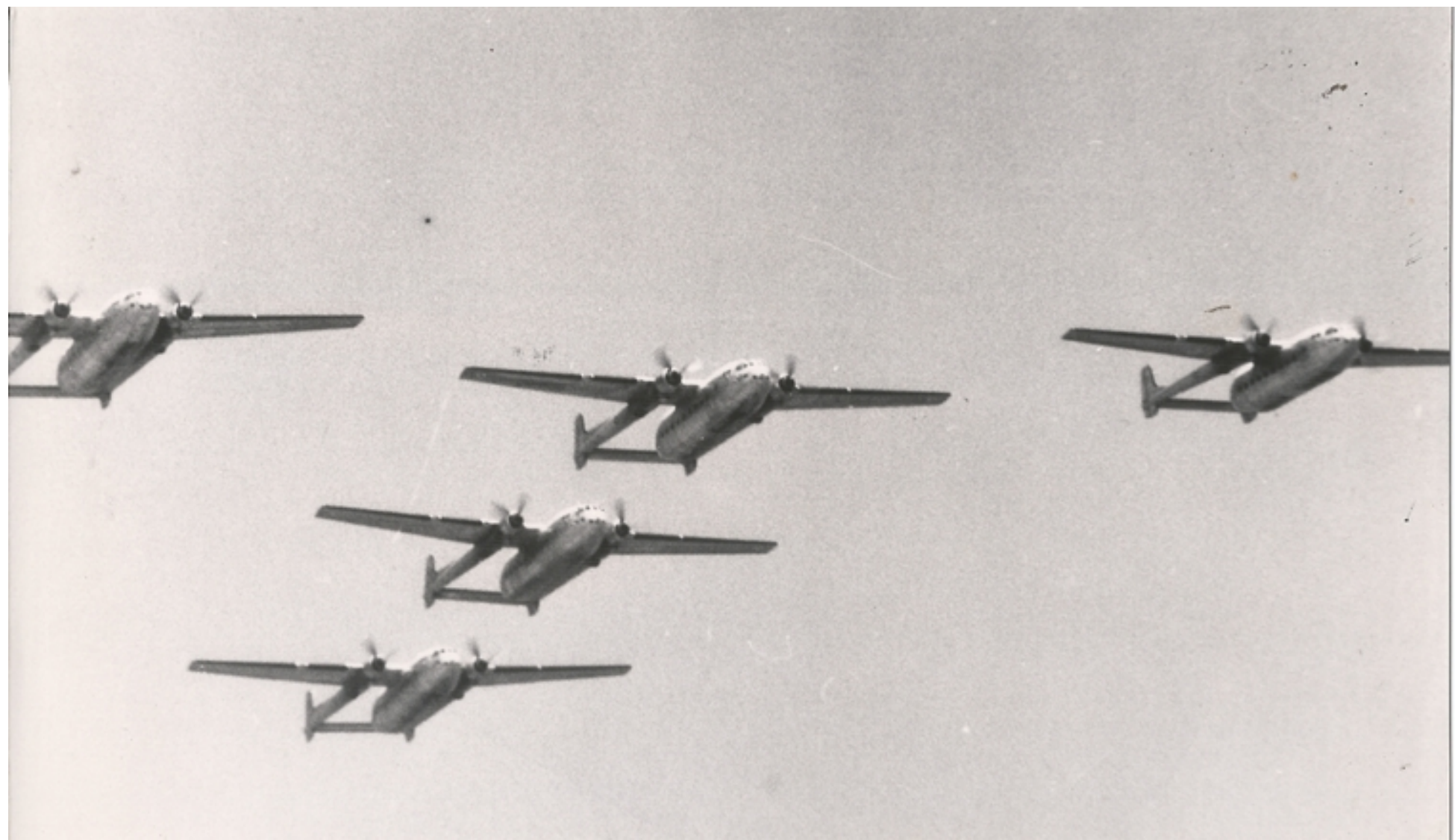
(c) Collection Jean-Claude Mermet



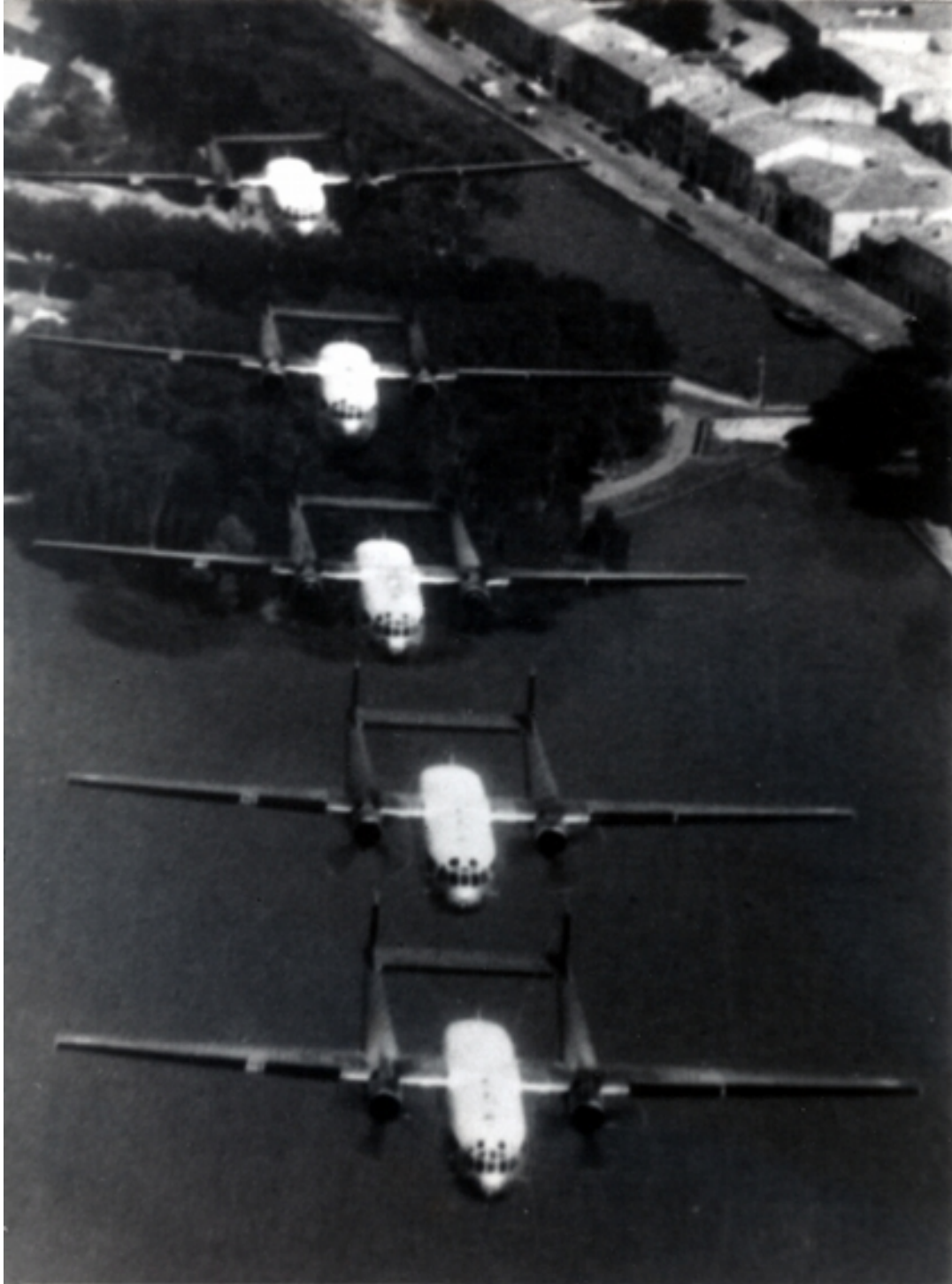




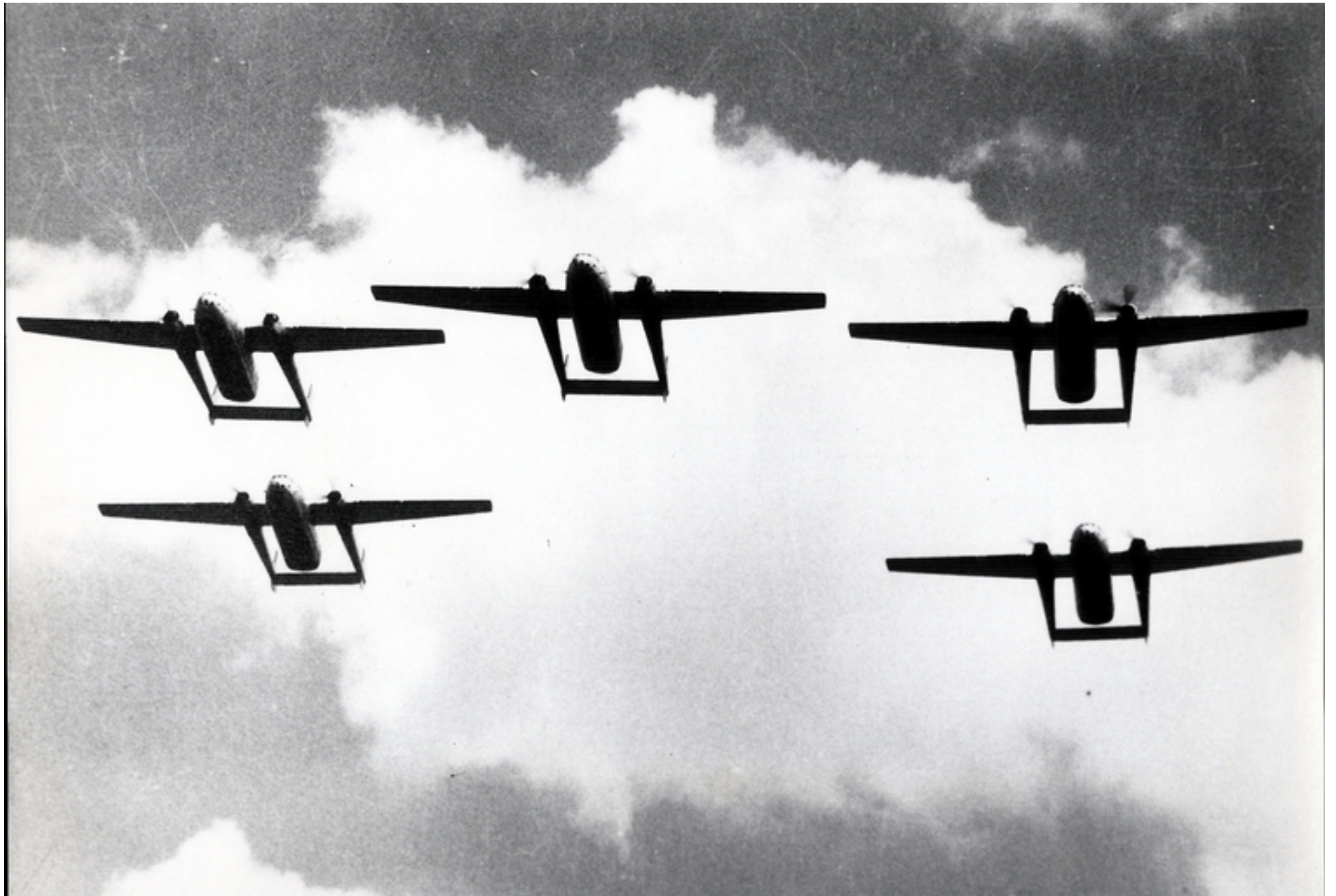




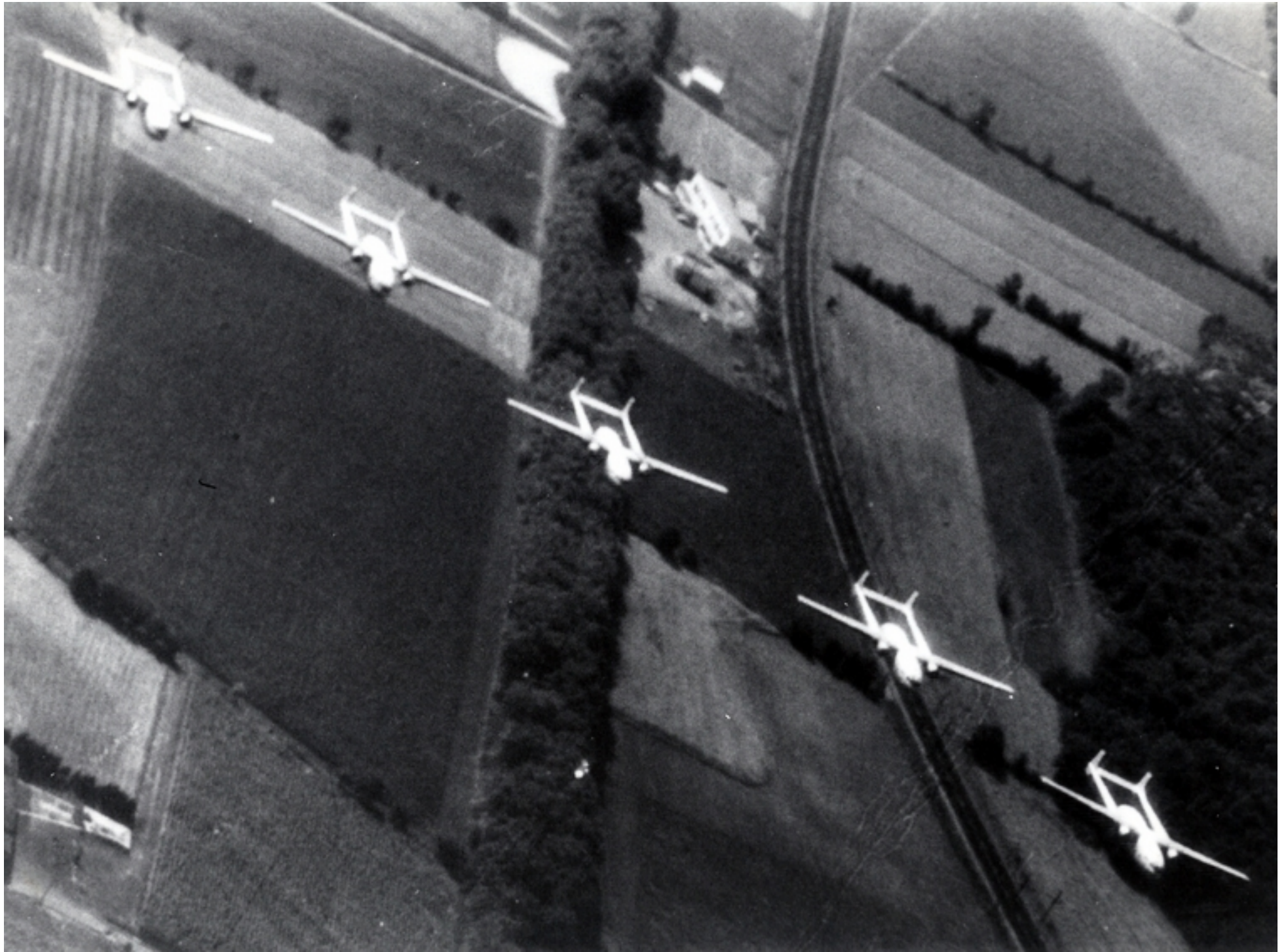




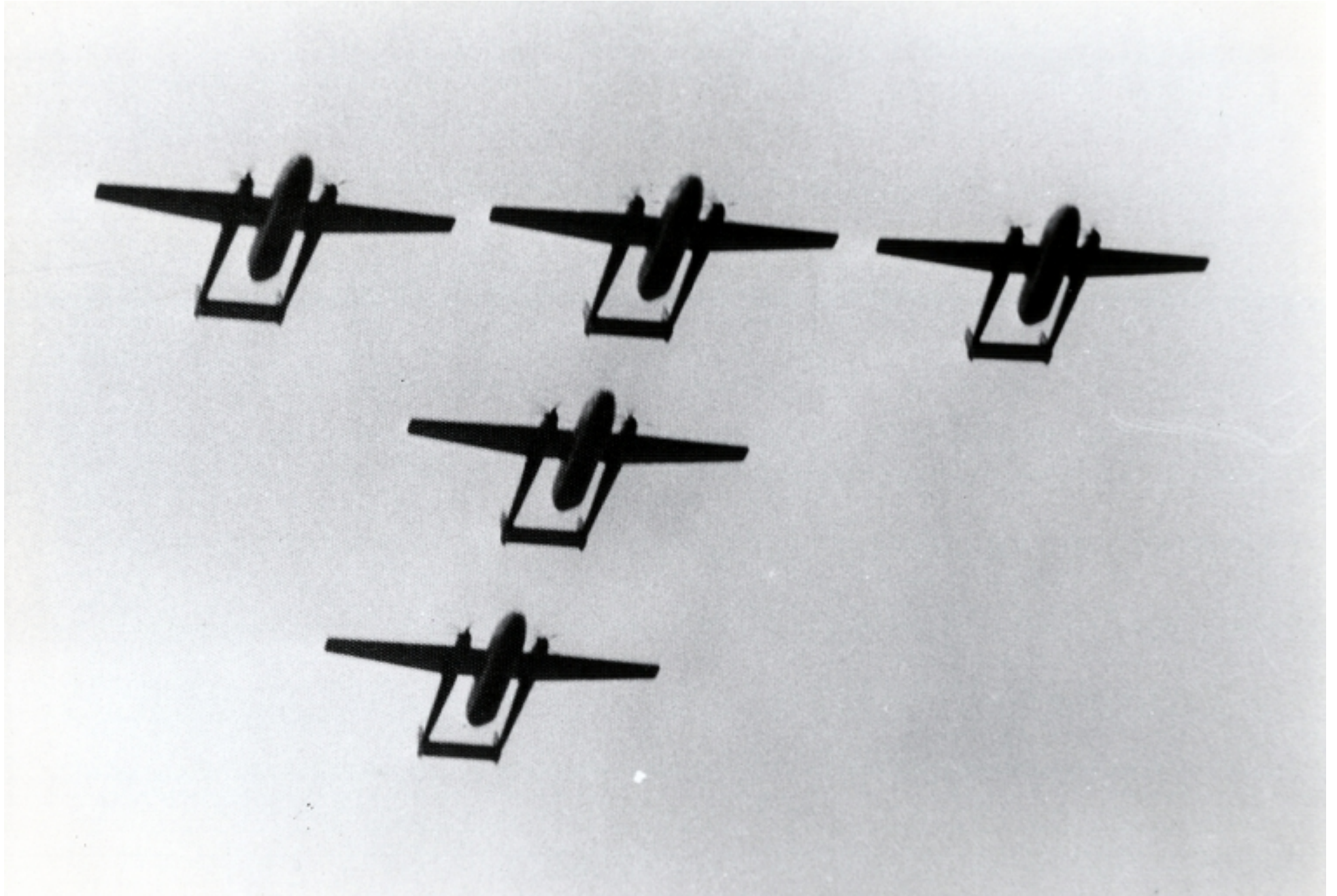




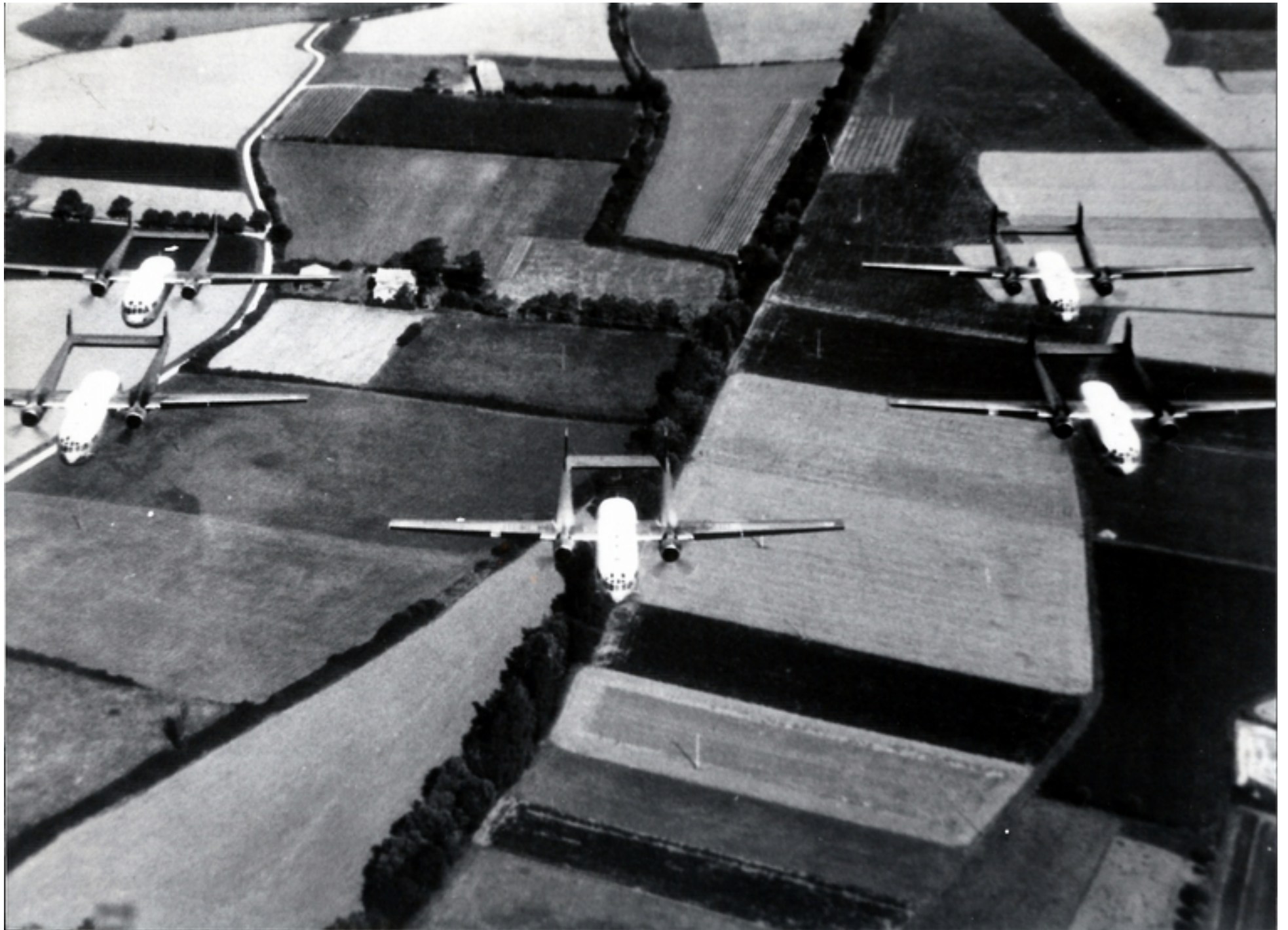




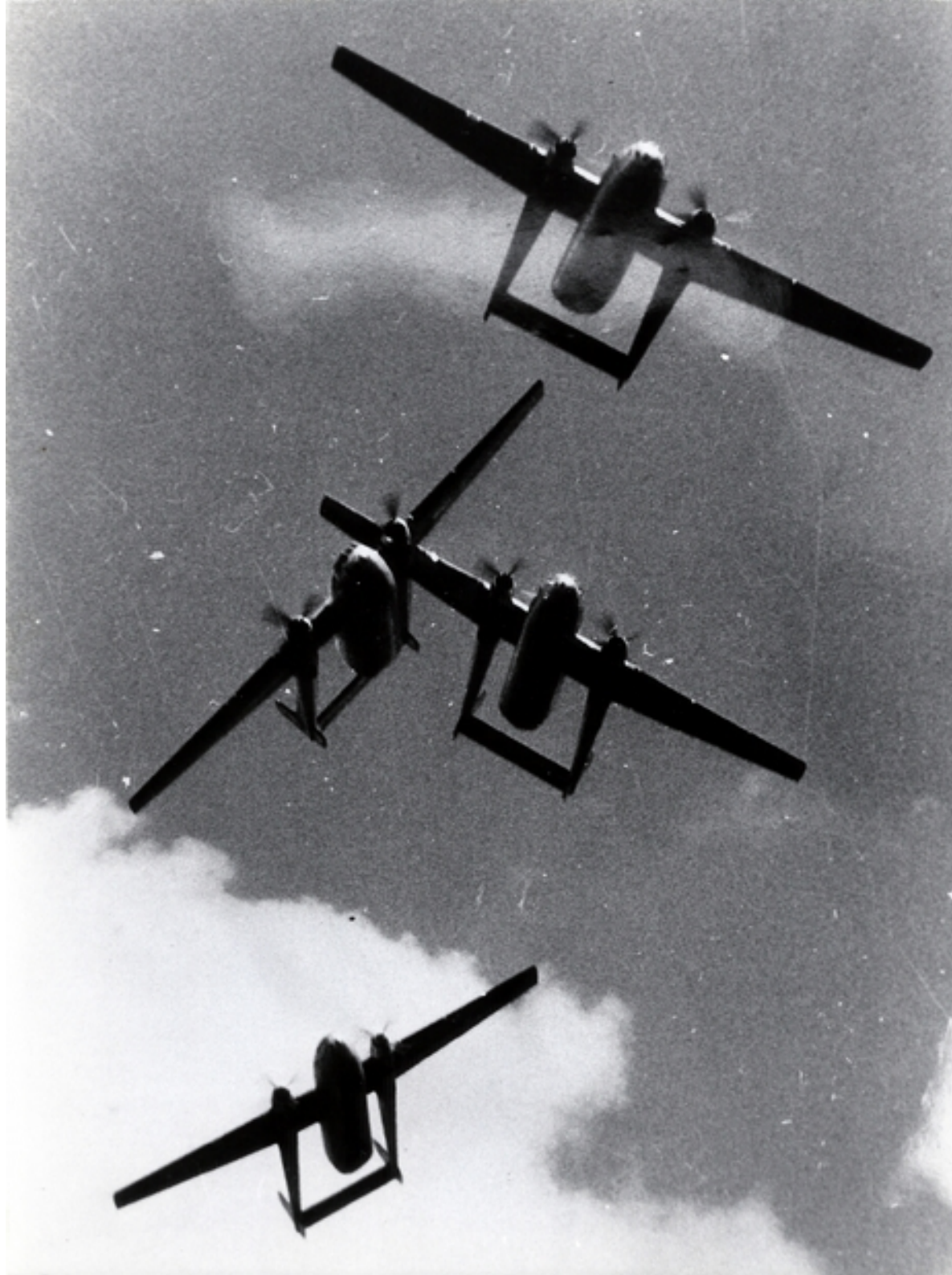














### **Témoignage de M. Pierre Badia**

" En 1960 j'étais aiguilleur du ciel à Franczal, lorsque de service à la tour à la verticale du terrain 2 équipiers se sont heurtés en vol.

L'aile de l'un a heurté le saumon de l'autre.

Le saumon a été arraché et l'aile pliée à 90° vers le haut à hauteur de la cocarde.

J'ai fait poser l'appareil avec le saumon endommagé sur Franczal, ainsi que les équipiers et l'autre appareil à l'aile endommagée sur l'aéroport de Blagnac en urgence.

Grâce aux qualités de ces appareils tout s'est bien passé mais nous avons eu très chaud.....!!! .

Le N 2501 est resté plus d'un mois à Blagnac pour le changement de son plan. "



---

*P*ATROUILLE *G*UIMAUVE

1 9 6 4

Capitaine MOAL

Capitaine AZEMA

Capitaine BARATTE

Capitaine BIASON

Capitaine BIGOT

Capitaine COURJARET

Capitaine ESTORGES

Capitaine GELIN

Capitaine URRUTY

Lieutenant MAIK

Lieutenant VERNENGHI

S/Lieutenant LIONS



## CONSIGNES GENERALES

---

### I - SECURITE -

#### a) Avant le vol :

- Port du harnais de parachute.
- Inspection très sérieuse des pneumatiques.
- Pas de perte de tours admise à la sélection des magnétos.

#### b) Décollage :

- En cas de panne moteur au cours du décollage l'avion défaillant tire la fusée rouge (si possible) et annonce sur la fréquence de travail :

"Numéro ..... Panne".

Il dégage la piste à droite (N° 1 et n° 2) ou à gauche (n° 3 et n° 5).

Tous les autres avions poursuivent le décollage sauf le n° 4 qui effectue une réversion.

- Le contrôle avion est dans tous les cas à la charge du pilote en place gauche. Le pilote en place droite effectue avec le mécanicien les manoeuvres d'urgence (étouffoir, contacteur aviac, extincteurs...) et la procédure phonie.

#### c) En vol :

- En cas de panne en vol, l'avion défaillant annonce sur la fréquence de travail : "Numéro.... panne" quitte la formation en descente et suit les ordres du leader.

#### d) Atterrissages :

- En cas d'éclatement d'un pneumatique à l'atterrissage, l'avion défaillant annonce sur la fréquence de travail "Numéro... éclatement". Tous les avions suivant remettent les gaz sans ordre et suivent ensuite les instructions du leader.

### II - PHONIE -

Silence radio sauf cas d'urgence précitées.

Veilles : Fréquence Tour 118,7

Fréquence de travail 298 - 146,52 (Suppl.)

.../...

### III - ROULAGE :

Le roulage s'effectue dans l'ordre 1. 3. 2. 5. 4.

### IV - ALIGNEMENT -

N° 1 à droite 13ème balise  
 N° 3 à gauche 10ème balise  
 N° 2 à droite 7ème balise  
 N° 5 à gauche 4ème balise  
 N° 4 à droite 1ère balise

### V - DECOLLAGE.

Pour le décollage les ordres sur la fréquence sont les suivants :

- Altimètres à zéro
- Parking enlevé
- 125 Pz sur freins
- laché de freins - TOP.
- à 60 Kts - Déjaugeage - TOP.
- à 110 Kts - Décollage - TOP.

### VI - PRESENTATION -

Pour les différents passages les ordres sont identiques.

Pour le passage en ..... virage par la ..... TOP.

Pour le passage en monomoteur :

AU TOP : Le pilote en place droite coupe l'étouffoir du moteur indiqué, et met la manette des gaz correspondante à la position ralenti.

Le mécanicien effectue les manoeuvres normales de mise en drapeau.

Pour la remise en route.

AVANT LE TOP : Le pilote en place droite ouvre l'étouffoir.

AU TOP : le mécanicien effectue les manoeuvres normales de remise en route.

le pilote en place droite remet la manette des gaz en position croisière

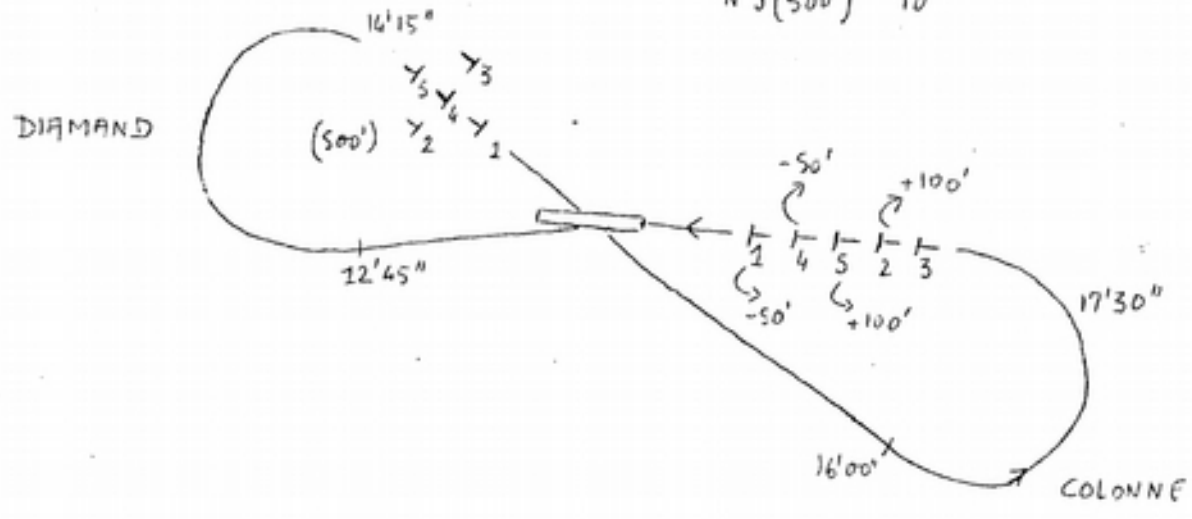
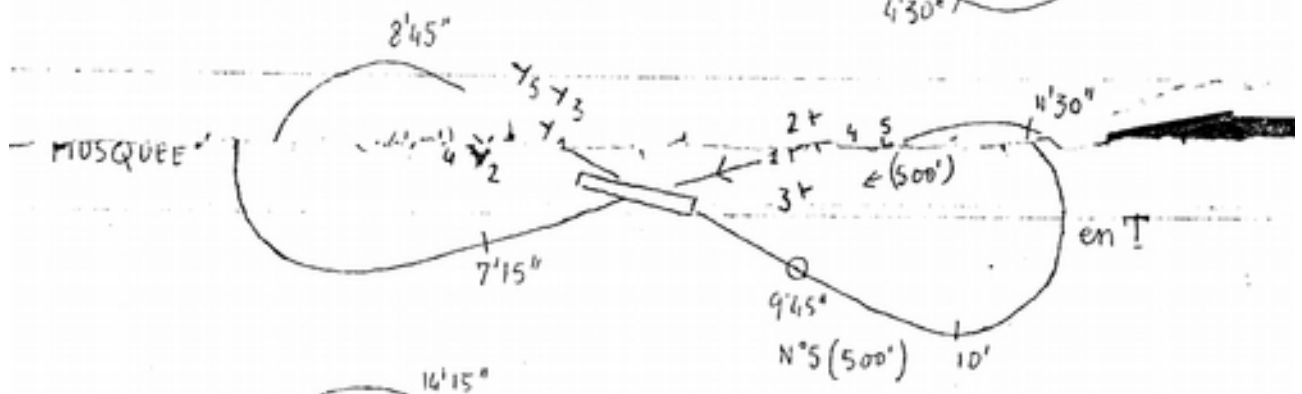
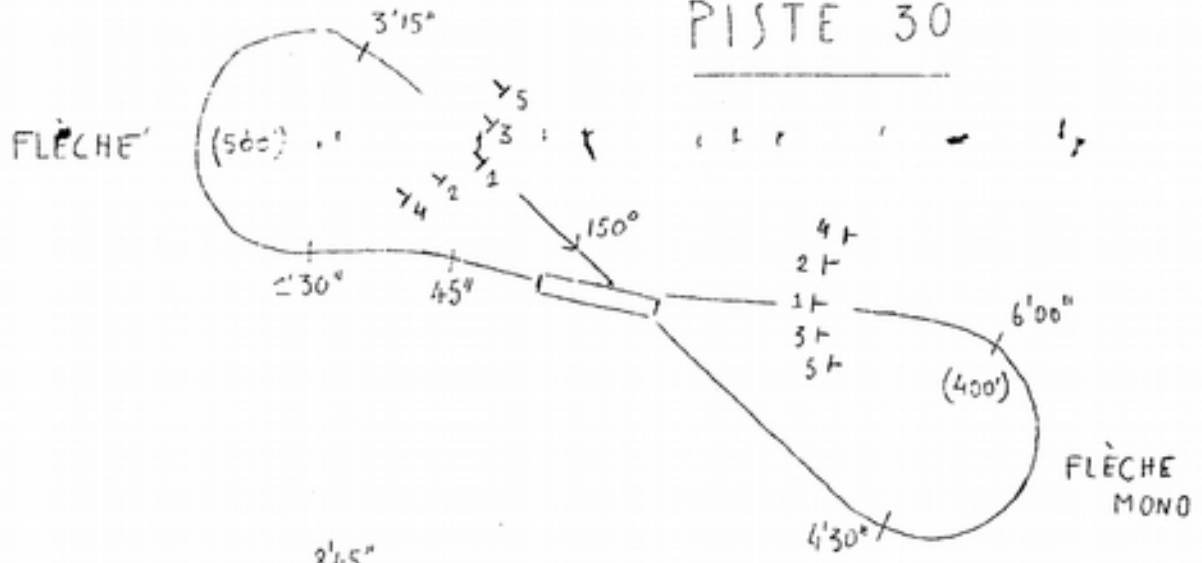
### VII - PROGRAMME.

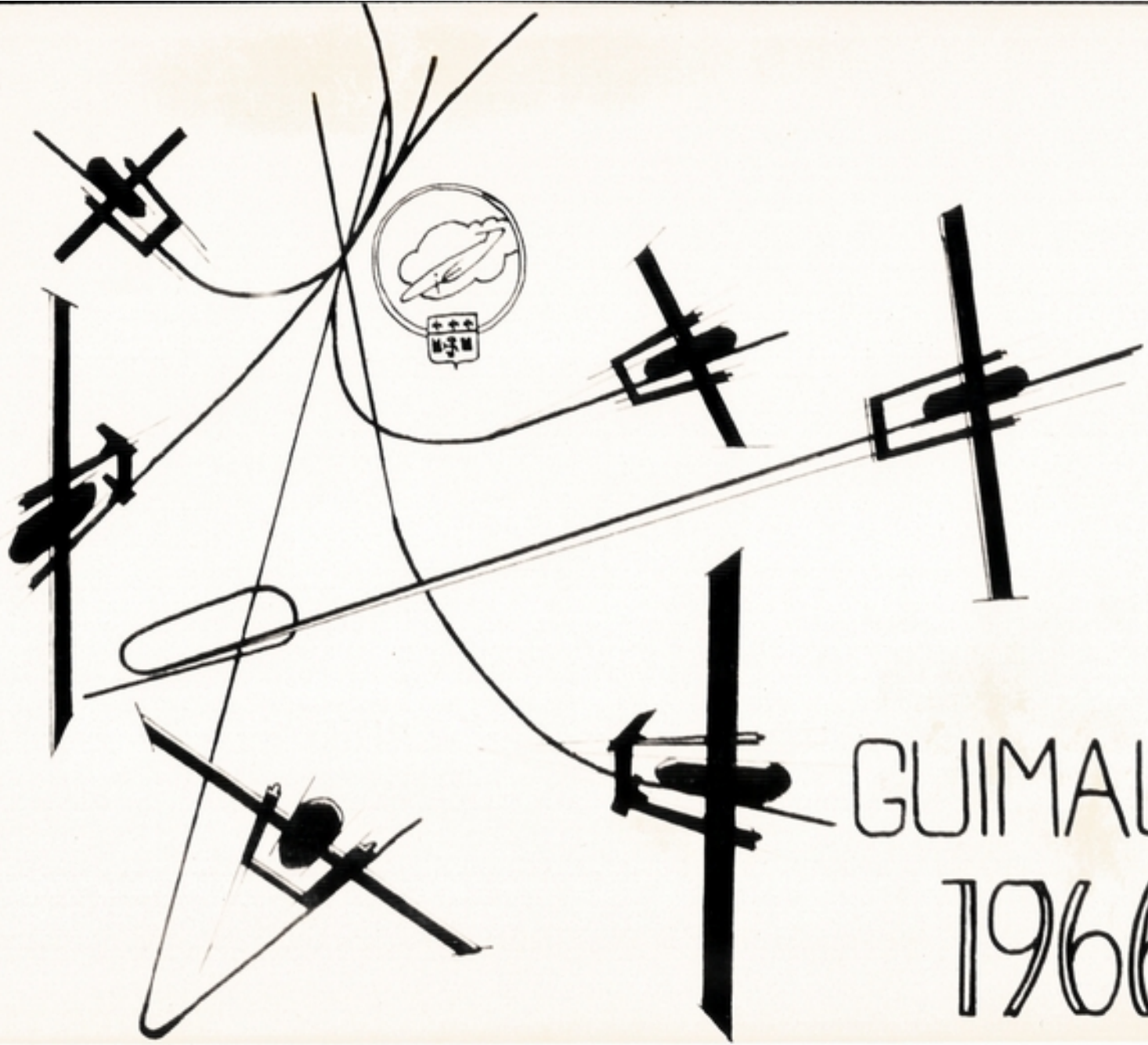
Le programme de la présentation est donné en annexe.

LE CAPITAINE M O A L  
 Leader Pilote.



# PISTE 30





GUIMALIVE

GUIMALIVE  
1966



... c'est  
parti ...







Numero 1

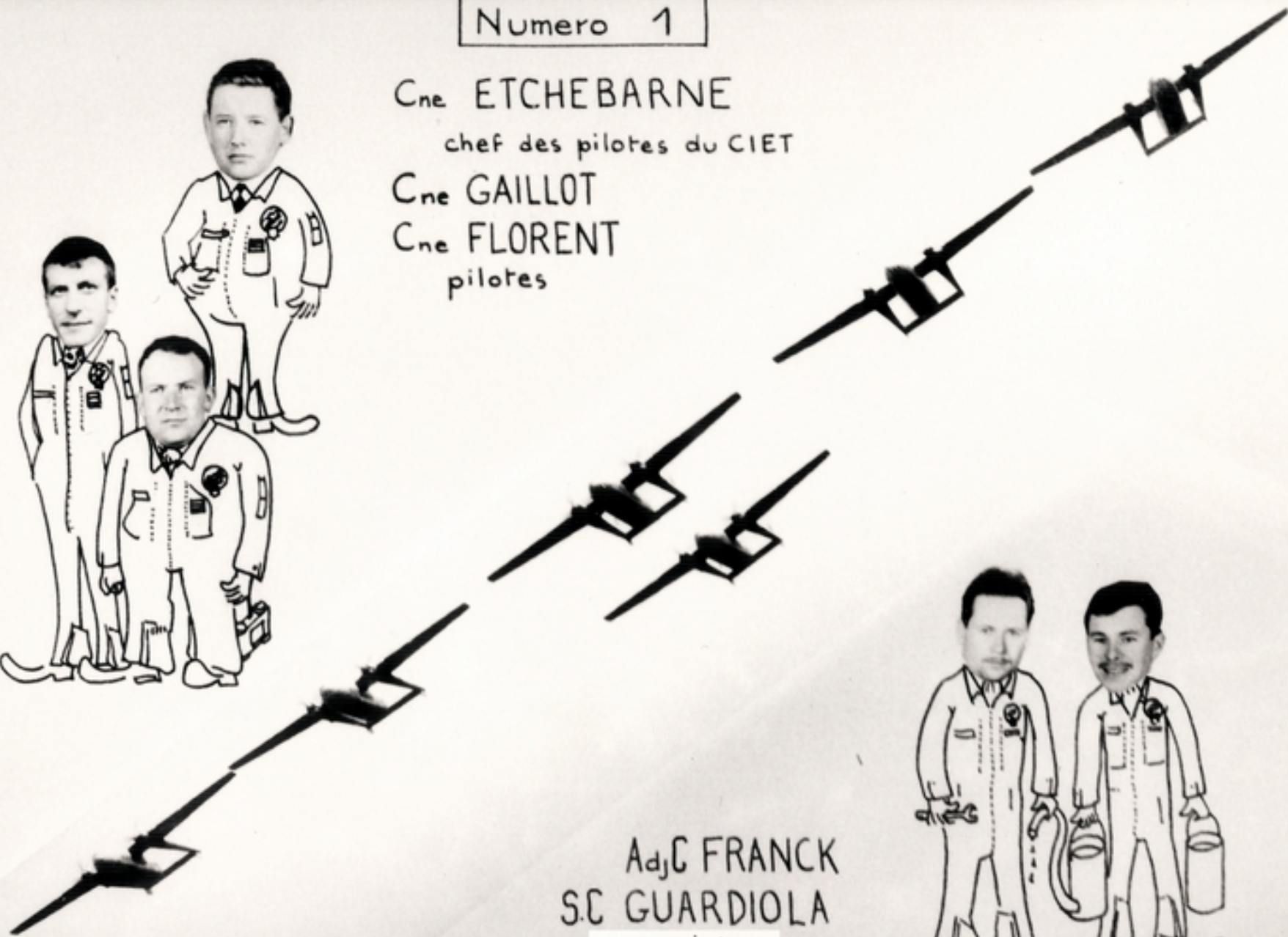
Cne ETCHEBARNE

chef des pilotes du CIET

Cne GAILLOT

Cne FLORENT

pilotes



AdjC FRANCK  
S.C. GUARDIOLA  
mecaniciens









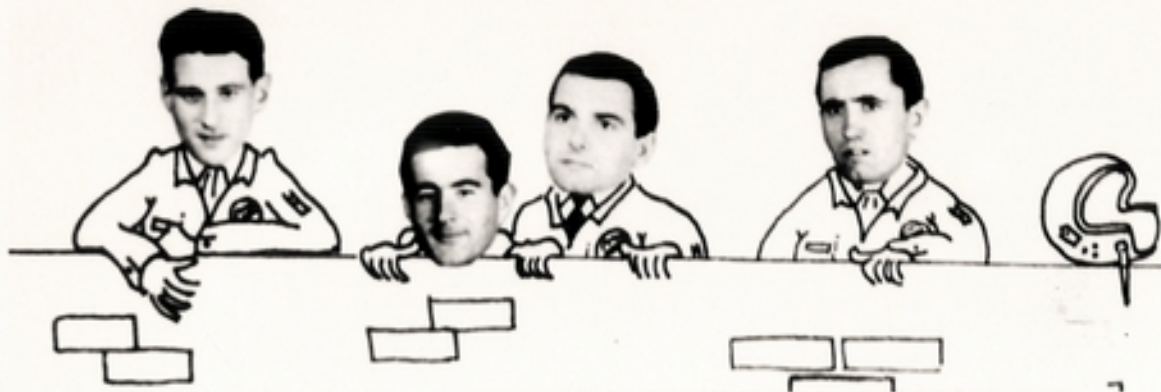
Numero 2

Cne MASNIAUD

Lt BUFFAT

Lt BARRIL

Slt LESIEUR  
pilotes



mecaniciens

Adj MERMET

S.C GISSON











Cne BALLANGER  
Cne CHEVREUX  
Lr LETEUF  
Lr COUDURIER

pilotes



Numero 3

Sgt BOUSILA  
S.C GRANVALLET

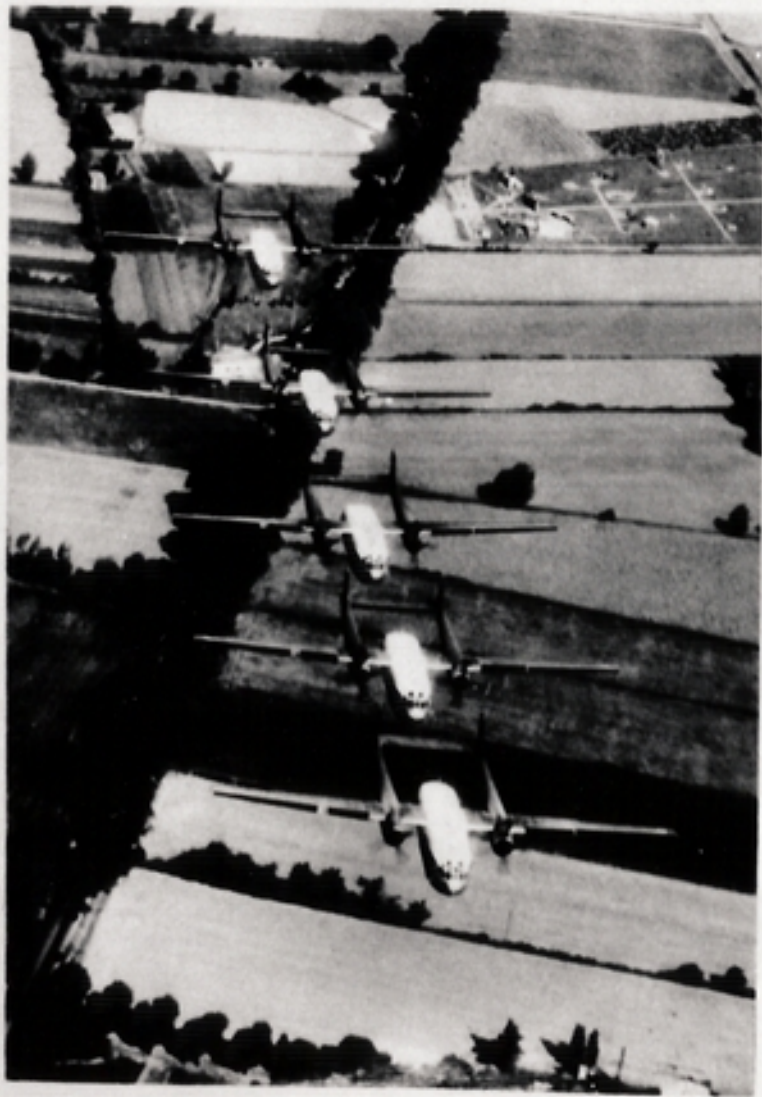
mecaniciens







Numero 4



Cne BIASON  
L<sup>r</sup> MARCHAND  
Slt AUSTRUY  
pilotes

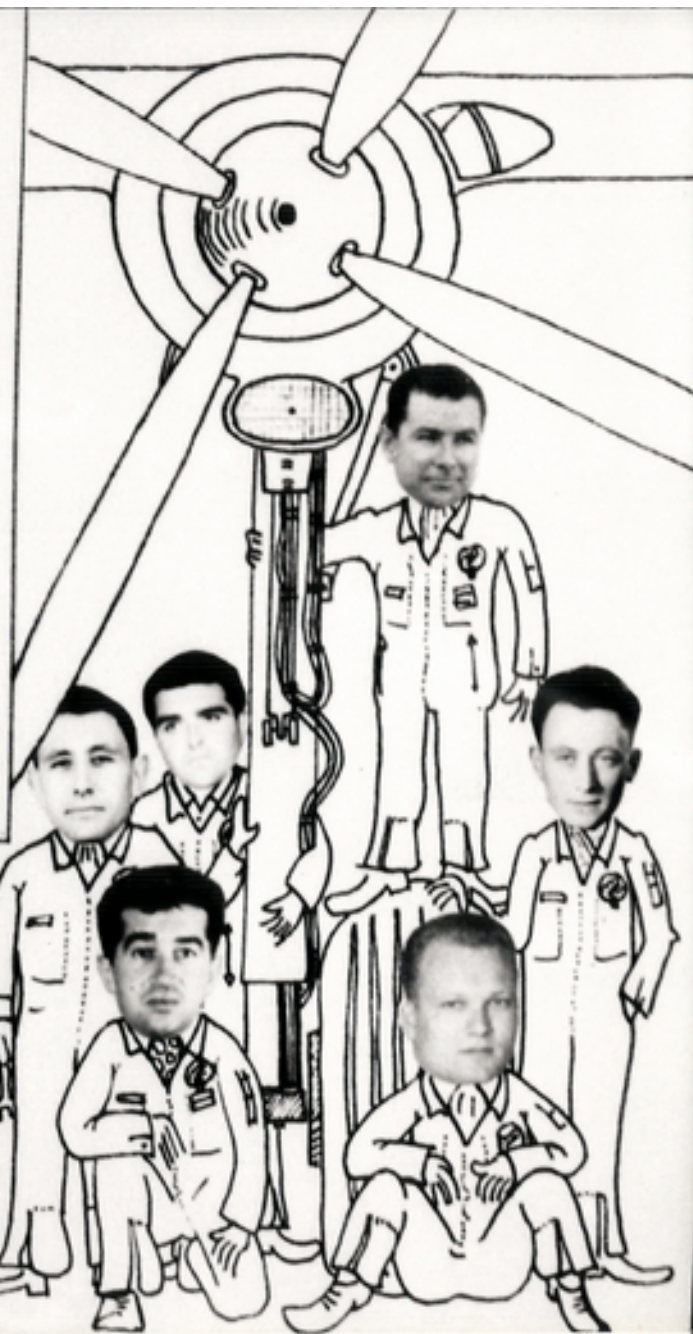
Adj CHIESA  
S.C TALLAIRE  
S.C ORCIERE  
mecaniciens











Numero 5

Adj LEMAIRE  
S.C LEFEVRE  
mecaniciens

Cne GALINIER  
Lt LACOSTE  
Lt CLAIREFOND  
Lt MARTY  
pilotes



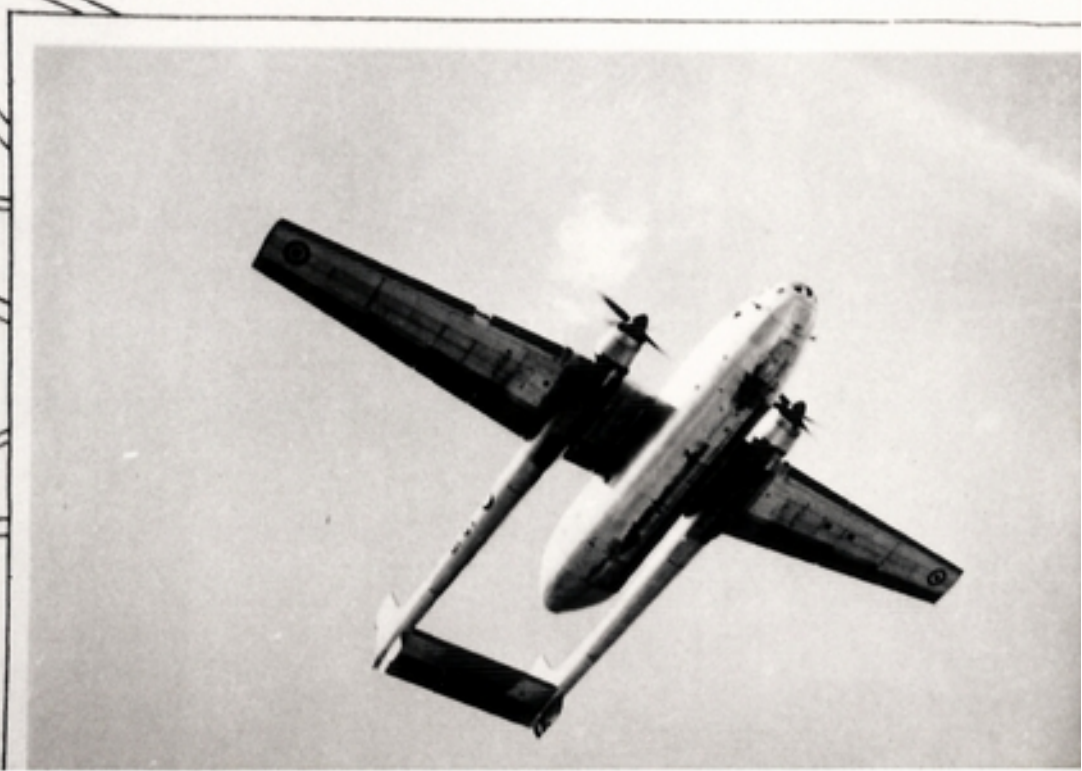
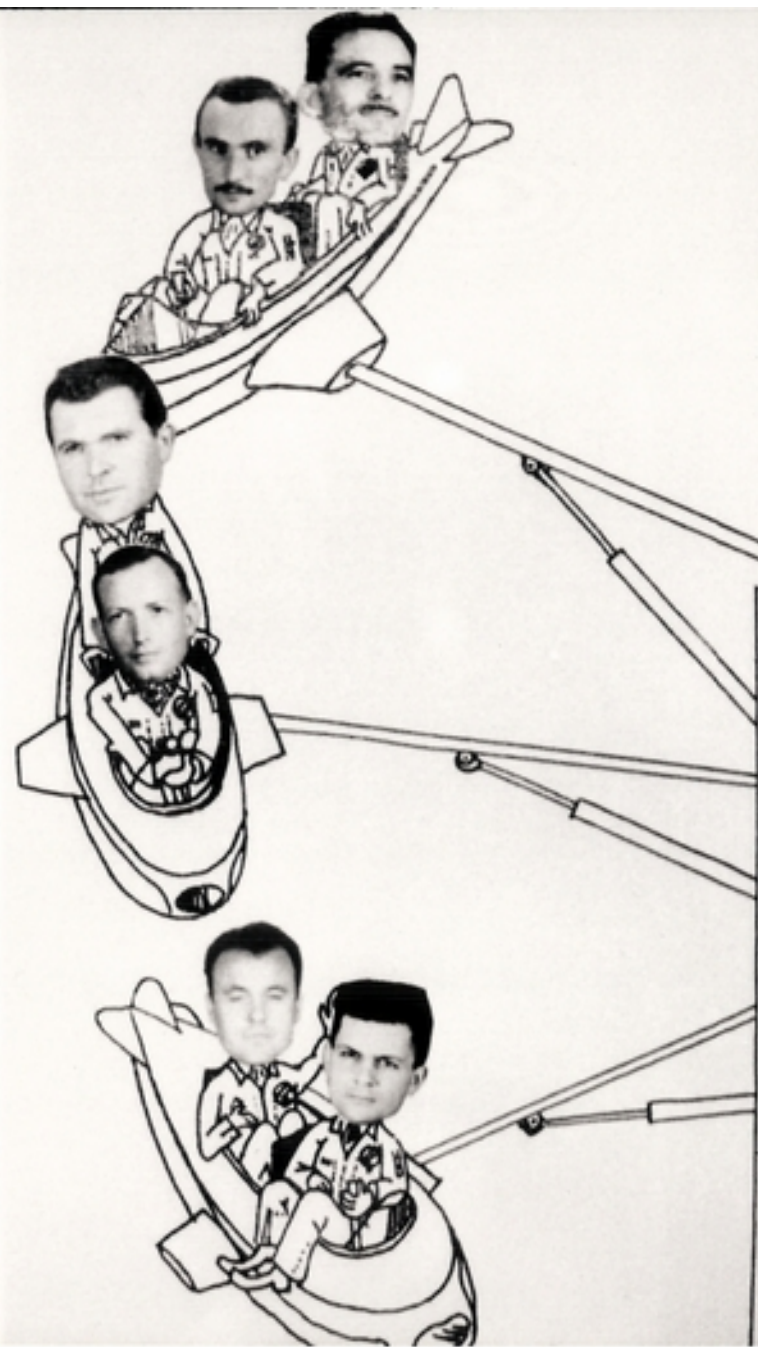




Numero 6

Cne AZEMA  
Cne COLARDELLE  
Lt COURT  
pilotes

SC SINTES  
AC CASTELBLANC  
Adj ACHARD  
mecaniciens







1965 - 1966

---

16 Mai \_TOULOUSE\_ Fête des Bases

16 Juin \_PAU\_ Fête des Bases

10 Juillet \_TOULOUSE\_ Meeting International

17 Juillet \_MONT DE MARSAN\_ Fête des Bases

12 Octobre \_TOULOUSE\_ Attachés Militaires

7 Novembre \_SALON\_ 30<sup>e</sup> Anniversaire de l'École de l'Air

8 Mai \_TOULOUSE\_ Défilé

10 Juin \_TOULOUSE\_ 7<sup>e</sup> Congrès du Transport

12 Juin \_TOULOUSE\_ Fête des bases.

19 Juin \_ORLEANS\_ \_CHATEAUDUN\_ Fête des bases

22 Juillet \_SALON\_ Baptême des Promotions







J.C. MERMET

